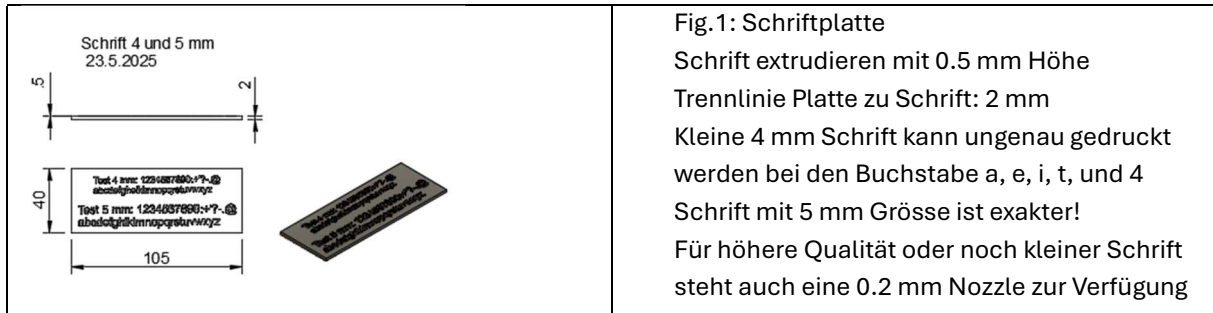


Zweifarbiger 3D Druck einer Schriftplatte mit Bambu Lab

PAN, 23.5.2025

Bambu Lab mit AMS ermöglicht die Herstellung zweifarbige Objekte, mit Filaments PLA oder ABS, aber nicht mit zwei verschiedenen Materialien! Hier ein graues PLA Muster Schild mit schwarzer erhabener Arial Schrift mit zu kleinen 4 mm und genügend grossen 5 mm Buchstaben.

Konstruktion mit Fusion 360



Vorbereitung Bambu Lab Drucker

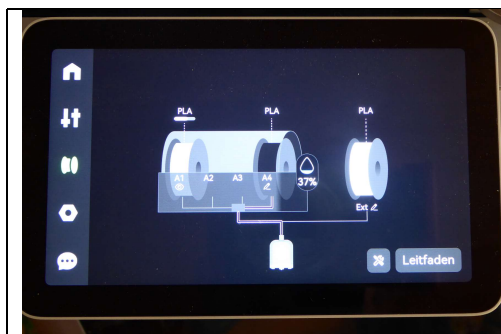


Fig.2: Geladenen Filaments in A1 und neu A4
A1: **PLA** grau bereits vorhanden und aktiv
A4: **PLA** schwarzes neues Filament für Schrift

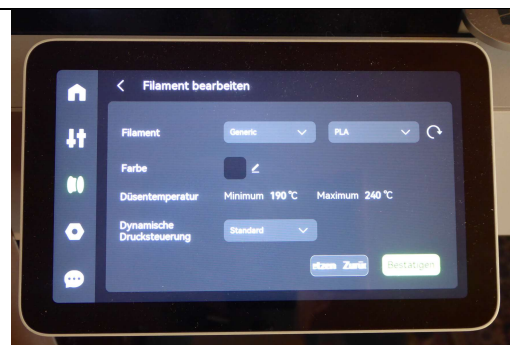


Fig.3: WICHTIG: Auf Filament schwarz in Kammer 4 klicken, wähle bearbeiten:
Filament: Generic, **PLA**, Farbe: schwarz

Bambu Lab starten, STL «Schriftplatte» laden

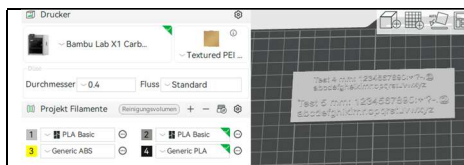
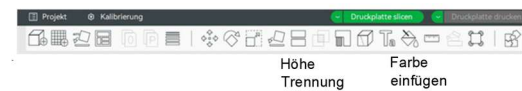


Fig.5: WICHTIG: Materialdaten vom Bambu Gerät hier übertragen für Kammer 1 und 4!
Kontrolle: Farbeinstellungen für Objekt wählbar mit Tasten 1 und 4?

Die Erstellung der erhabenen Schrift ist kompliziert! Bitte vorerst an kleinem Muster testen!

Fig.6. Position und Höhe der Schrift einstellen



- 1: «Höhe Trennung» manuell auf 2 mm 2: «Farbe einfügen», Taste 4
- 2: markiertes Symbol «Höhenreichweite zwei Platten» manuell auf 0.5 mm setzen

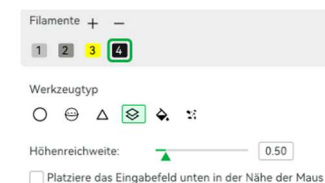


Fig. 7: Druckplatte drucken und senden
Druckplatte vorher fettfrei geputzt?



Fig.8: Erster Druck auf Grundplatte mit
PLA grau, dann Pause

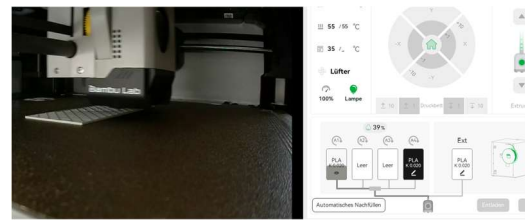


Fig. 9: Zweiter Druck Schrift PLA schwarz

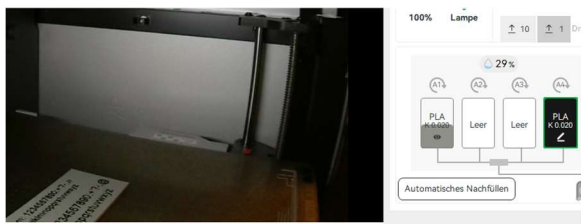
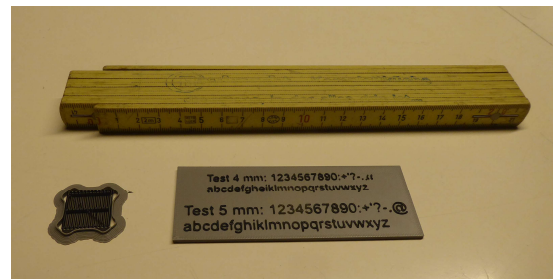


Fig.10: Fertige Schriftplatte
Links Bambu Hilfs-Extrusion, zu entfernen



Kommentar

Schriftgröße Arial 4 mm ist mangelhaft für die Zeichen a, m, n, r und 5.

Schriftgröße Arial 5 mm ist korrekt für alle Zeichen!

Die Internetanleitungen zum zweifarbigen Druck sind mangelhaft und unnötig kompliziert.

Nach vielen frustrierenden Experimenten entstand diese einfache Anleitung für Schriftplatten!

Viel Glück bei Deinen Experimenten

Peter